

2020年基準 消費者物価指数

東京都区部 2022年(令和4年)11月分 (中旬速報値)

◎ 概況

- (1) 総合指数は2020年を100として103.8
前年同月比は3.8%の上昇 前月比(季節調整値)は0.5%の上昇
- (2) 生鮮食品を除く総合指数は103.6
前年同月比は3.6%の上昇 前月比(季節調整値)は0.4%の上昇
- (3) 生鮮食品及びエネルギーを除く総合指数は102.1
前年同月比は2.5%の上昇 前月比(季節調整値)は0.3%の上昇

図1 総合指数の動き

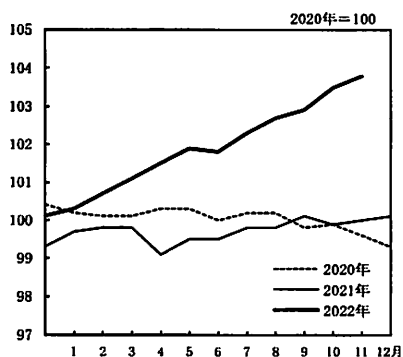


図2 生鮮食品を除く総合指数の動き

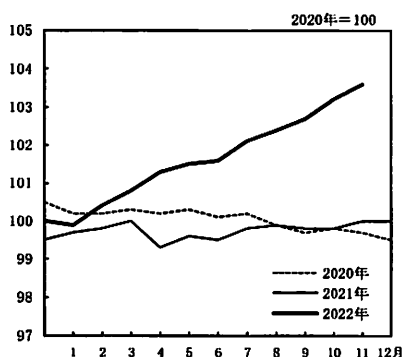


図3 生鮮食品及びエネルギーを除く総合指数の動き

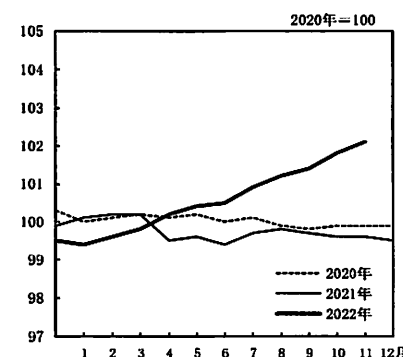


表1 総合、生鮮食品を除く総合、生鮮食品及びエネルギーを除く総合の指数及び前年同月比

2020年=100

原数値		2021年		2022年										
		11月	12月	1月	2月	3月	4月	5月	6月	7月	8月	9月	10月	11月
総合	指数	100.0	100.1	100.3	100.7	101.1	101.5	101.9	101.8	102.3	102.7	102.9	103.5	103.8
	前年同月比(%)	0.5	0.8	0.6	1.0	1.3	2.4	2.4	2.3	2.5	2.9	2.8	3.5	3.8
生鮮食品を除く総合	指数	100.0	100.0	99.9	100.4	100.8	101.3	101.5	101.6	102.1	102.4	102.7	103.2	103.6
	前年同月比(%)	0.3	0.5	0.2	0.5	0.8	1.9	1.9	2.1	2.3	2.6	2.8	3.4	3.6
生鮮食品及びエネルギーを除く総合	指数	99.6	99.5	99.4	99.6	99.8	100.2	100.4	100.5	100.9	101.2	101.4	101.8	102.1
	前年同月比(%)	-0.4	-0.3	-0.7	-0.6	-0.4	0.8	0.9	1.0	1.2	1.4	1.7	2.2	2.5

表2 総合、生鮮食品を除く総合、生鮮食品及びエネルギーを除く総合の前月比(季節調整値)

季節調整値		2021年		2022年										
		11月	12月	1月	2月	3月	4月	5月	6月	7月	8月	9月	10月	11月
総合	前月比(%)	0.2	0.0	0.3	0.5	0.4	0.3	0.2	0.1	0.4	0.3	0.3	0.5	0.5
	生鮮食品を除く総合	0.1	0.1	0.1	0.3	0.3	0.4	0.1	0.2	0.4	0.4	0.3	0.5	0.4
生鮮食品及びエネルギーを除く総合	前月比(%)	0.0	0.0	0.2	0.1	0.2	0.4	0.1	0.2	0.3	0.1	0.3	0.3	0.3

注) 季節調整値は、毎年12月速報結果公表時に、過去に遡って改定している。

中分類	ウ エ イ ト	2022年10月		2022年11月				寄与度差
		前年同 月比 (%)	前年同 月比 寄与度	指数	前月比 (%)	前年同 月比 (%)	前年同 月比 寄与度	
総合	10000	3.5		103.8	0.4	3.8		
生鮮食品を除く総合	9615	3.4	3.24	103.6	0.4	3.6	3.49	0.25
持家の帰属家賃を除く総合	8000	4.3	3.46	104.7	0.5	4.7	3.76	0.30
持家の帰属家賃及び 生鮮食品を除く総合	7614	4.2	3.18	104.4	0.5	4.5	3.42	0.25
生鮮食品及び エネルギーを除く総合	9145	2.2	2.04	102.1	0.3	2.5	2.26	0.22
食料(酒類を除く)及び エネルギーを除く総合	7111	1.2	0.82	100.5	0.0	1.2	0.87	0.05
食料品	2529	6.1	1.56	107.6	0.9	7.0	1.78	0.22
生鮮食品 ¹⁾	385	7.2	0.29	109.7	0.1	8.6	0.33	0.05
生鮮食品を除く食料	2144	5.9	1.27	107.3	1.1	6.7	1.44	0.17
穀類	182	10.5	0.19	108.2	0.3	10.5	0.19	0.00
魚介類	175	14.6	0.27	120.7	0.9	13.1	0.24	-0.02
生鮮魚介類	102	16.6	0.18	124.6	-0.2	12.6	0.14	-0.04
肉類	221	4.4	0.10	106.9	0.9	4.9	0.11	0.01
乳卵類	117	3.0	0.04	107.4	4.4	7.7	0.09	0.05
野菜・海藻類	280	4.3	0.12	105.2	0.3	7.8	0.21	0.09
生鮮野菜類	194	5.3	0.10	106.4	0.2	9.8	0.18	0.08
果物	100	0.0	0.00	99.2	0.4	0.8	0.01	0.01
生鮮果物	90	-0.1	0.00	99.6	0.4	0.9	0.01	0.01
油脂・調味料	105	7.8	0.08	112.6	2.9	9.9	0.11	0.02
菓子類	213	6.1	0.13	108.2	1.2	6.6	0.14	0.01
調理食品	346	6.6	0.23	107.3	0.2	6.4	0.22	0.00
飲料	145	3.3	0.05	106.5	1.8	4.8	0.07	0.02
酒類	110	5.5	0.06	105.0	0.0	5.2	0.06	0.00
外食	534	5.6	0.30	106.2	0.7	6.1	0.32	0.03
住居	2760	0.6	0.17	101.3	0.0	0.6	0.18	0.01
持家の帰属家賃を除く住居	759	1.4	0.11	103.4	0.1	1.5	0.11	0.00
家賃	2454	0.2	0.06	100.5	0.0	0.3	0.07	0.01
持家の帰属家賃を除く家賃	453	0.0	0.00	100.3	0.0	0.0	0.00	0.00
設備修繕・維持	306	3.4	0.11	108.0	0.2	3.5	0.11	0.00
光熱・水道	555	20.8	1.19	126.6	1.9	21.4	1.24	0.05
電気代	262	26.9	0.74	134.0	1.1	26.0	0.72	-0.01
ガス代	151	28.8	0.44	137.5	4.8	32.5	0.51	0.07
他の光熱料	6	11.4	0.01	128.2	1.4	6.7	0.00	0.00
上下水道料	136	0.0	0.00	100.0	0.0	0.0	0.00	0.00
家具・家事用品	335	5.8	0.20	110.1	1.1	7.5	0.26	0.06
家庭用耐久財	111	8.7	0.10	115.5	1.2	11.5	0.13	0.03
室内装備品	19	2.1	0.00	110.8	2.9	3.8	0.01	0.00
寝具類	23	5.1	0.01	108.0	2.7	8.9	0.02	0.01
家事雑貨	73	6.3	0.05	108.2	0.8	7.0	0.05	0.01
家事用消耗品	87	3.7	0.03	107.7	0.7	4.6	0.04	0.01
家事サバイブ	23	1.6	0.00	101.6	0.0	1.6	0.00	0.00

注) 原数値を掲載

1) 生鮮魚介、生鮮野菜及び生鮮果物